

Lenne



Lenne im Jahr 1890



Haus Anton Mues, noch mit Strohdach, 1905, Familie Mues



Hof Richard, 1910



*Die damalige „Provinzialstraße“ erhält eine neue Fahrbahndecke im Jahr 1910.
Mit im Bild Eisenbahner Heinrich Rickert (Hauen)*



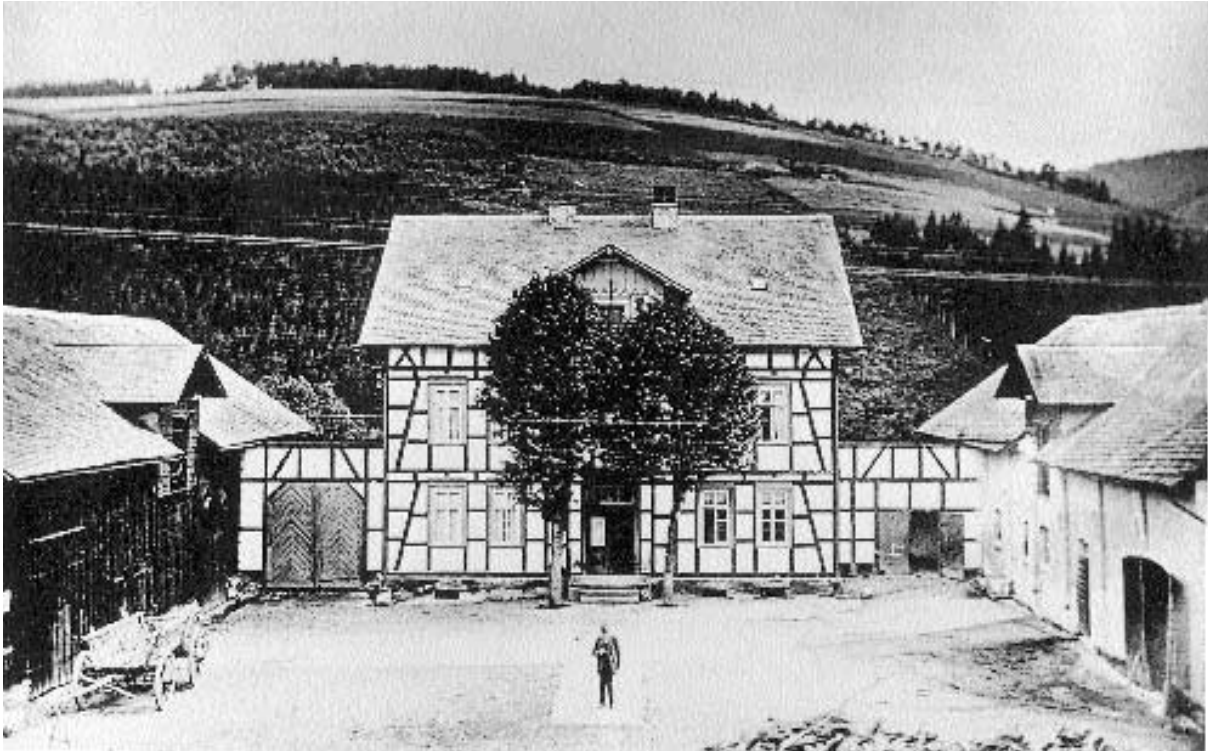
Haus Engelbert Schäfers, 1913, u.a. Engelbert Schäfers, Franziska Schäfers



Haus Schäfers (Schneiderkaspers), 1913. Kinder: Hedwig Schäfers und Josefa Schäfers



Bauernhof Josef Grobbel (Schleimen), 1914



Hof Dümpelmann, 1921



Haus Heimes Willmes, 1923



Bauernhaus Hennecke, 1925, u.a. Heinrich Hennecke



Bauernhaus Josef Wiese, 1929, Gertrud Wiese, Maria Wiese (Mutter), Alfons Wiese, Maria Wiese



Dorfansicht von Lenne im Jahr 1930



Dorfansicht mit Sternbergs Teich, 1932



Kahnpartie auf Sternbergs Teich, 1933, von rechts: Theodor Schürmann, Hubert Sternberg, Josef Sternberg



Bundesstraße beim Harbecker Weg, 1942



Hof Dümpelmann in Schutt und Asche, April 1945



Kahnfahren auf Dümpelmanns Teich in der Harbecke, 1947, Albert Rickert, Walter von Schledorn



*Mühle Kaspar Schürmann, 1948. Für den Festzug zum Gesangfest steht die Kutsche bereit.
Rechts im Bild der alte Feuerwehrwagen.*



Lennebrücke, 1950



Haus Albert Sternberg, 1950



Geschäft Mues, 1951



Neubau der Lennebrücke, 1953



Harbecker Waldbühne am Krähenberg, 1953



Haus Engelbert Schäfers, 1955. Hier befand sich bis zum Brand im Jahr 1986 viele Jahre die Lenner Poststelle



Anbau der Schützenhalle, 1955-56



Kirche, alte Schule, Küsterei, Pfarrheim, 1956



Königstraße bei Haus Schäfers, 1958



Siedlung Kehlscheid, 1960



Siedlung am Hackebeil, 1967



Ehrenmal, 1970



Während des 2. Weltkrieges als Notunterkunft erstellte Baracke, 1976, kurz vor dem Abriss



Abriss der Küsterei durch die Feuerwehr, 1980



Freilegung des alten Fachwerks am Pfarrheim 1983-84



Veranstaltungsraum im Obergeschoß des Pfarrheims, 1993

